

Nyt elektronisk booking-system

Nærum Tennisklub har fra sæsonen 2011 fået nyt elektronisk registrerings-, betalings- og banebookingsystem. Det betyder at du, uanset om du er helt nyt medlem af klubben eller har været medlem i mange år, skal oprette dig selv som medlem og indbetale kontingent via nettet.

Har du adgang til internettet

kan du følge nedenstående manual, der vil guide dig igennem systemet.

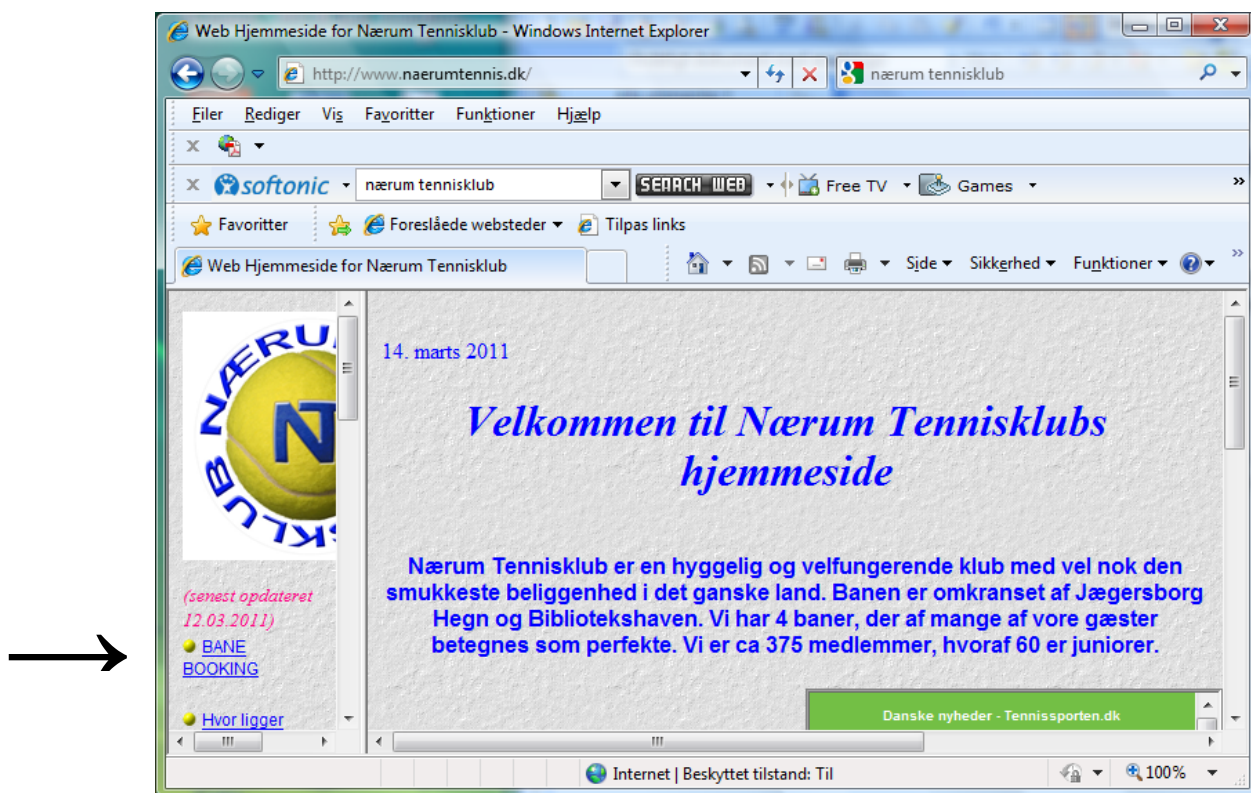
Har du ikke adgang til internettet

vil der i klubhuset til standerhejsning være en repræsentant for bestyrelsen, der vil hjælpe dig med registrering og betaling af medlemskab. Vi vil samtidig hjælpe dig til rette med, hvordan man foretager banebooking.

Hvordan registrerer jeg mig som medlem

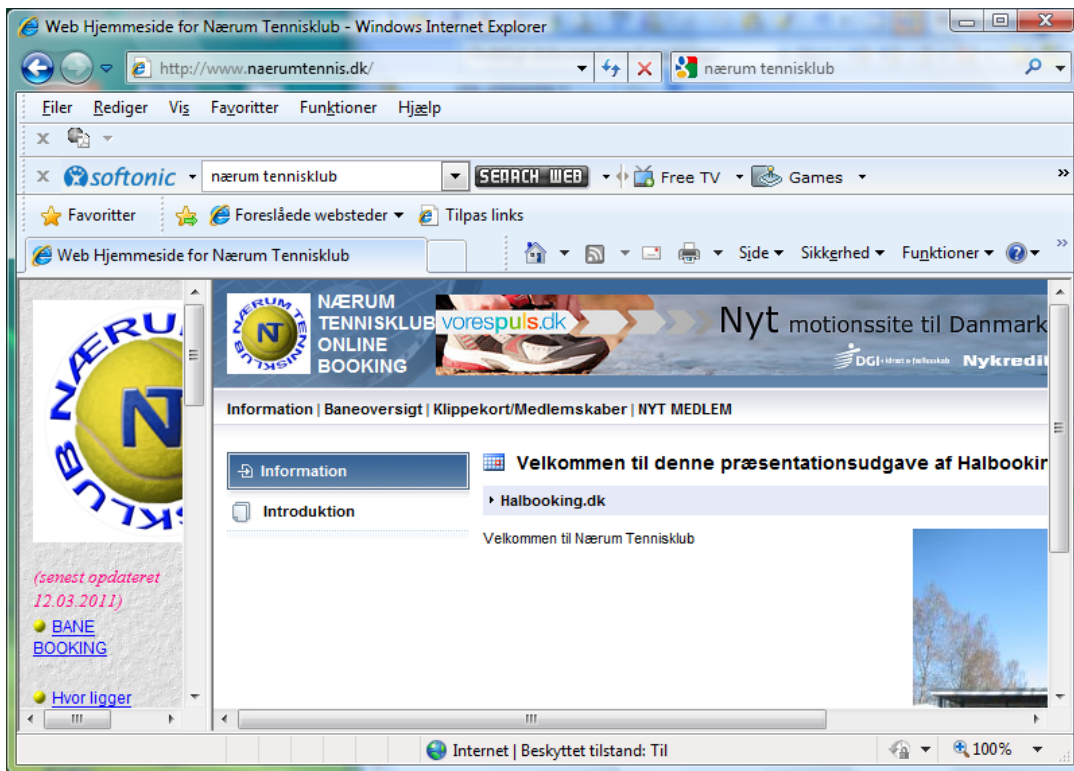
Gå ind på Nærum Tennisklubs hjemmeside www.naerumtennis.dk.

Klik på BANEBOOKING øverst i den venstre menu

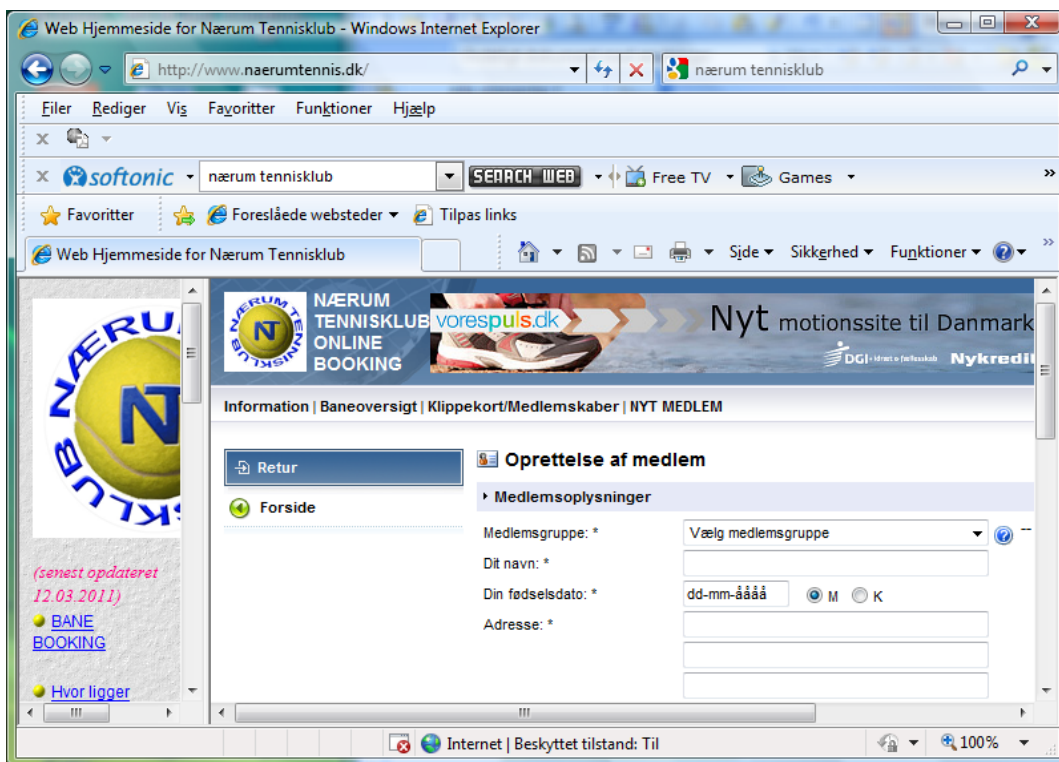


Du er nu inde på startsideen i det elektroniske bookingssystem

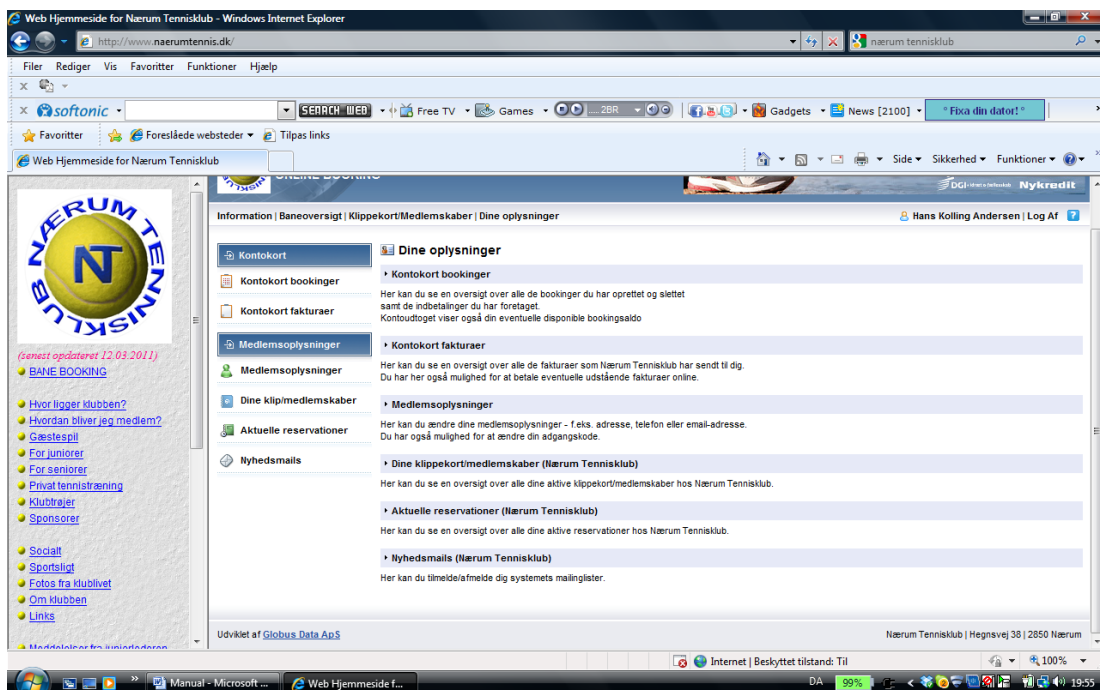
Klik på NYT MEDLEM i øverste menulinie



Udfyld alle tomme felter med dine personlige oplysninger og tryk GODKEND OPRETTELSE. Husk at udfylde bogstavfeltet TEKST I BOKSEN nederst på siden

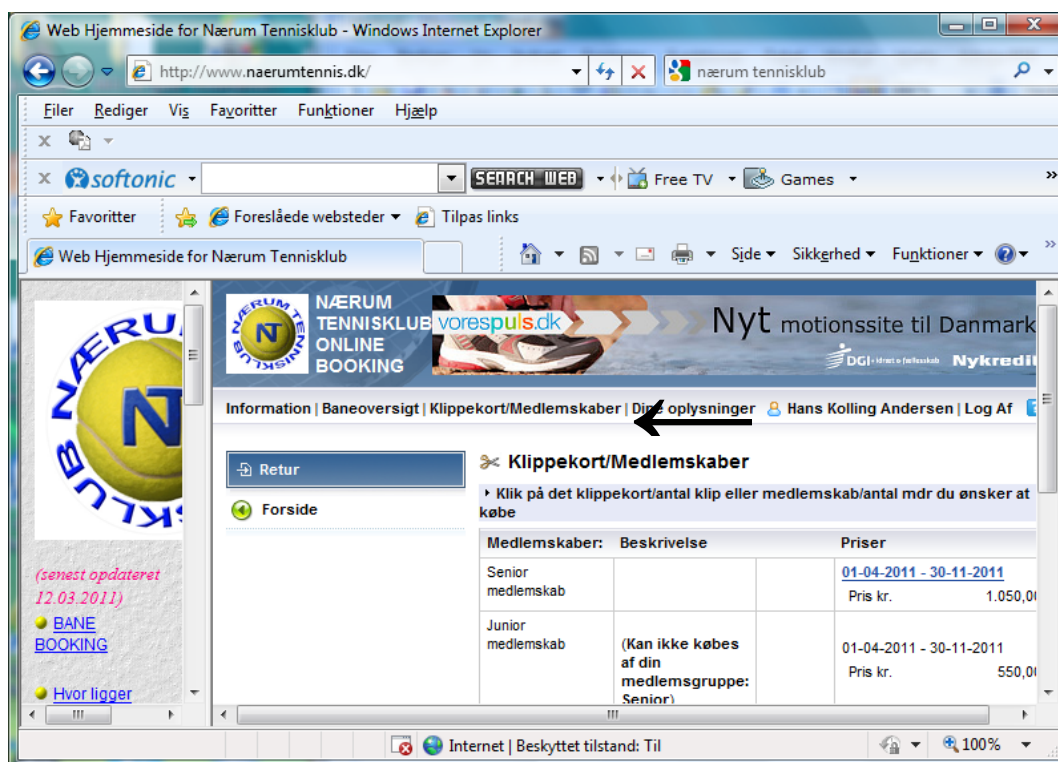


Du er nu oprettet som bruger. Vær opmærksom på det medlemsnummer, du får tildelt. Medlemsnummeret og det password, du angav ved registreringen, skal du bruge, når du fremover skal logge dig på siden. Ved at klikke på DINE OPLYSNINGER vil du kunne ændre i dine medlemsoplysninger. Du kan også her finde oplysninger om dit medlemskab, dine bookinger og nyhedsmails.

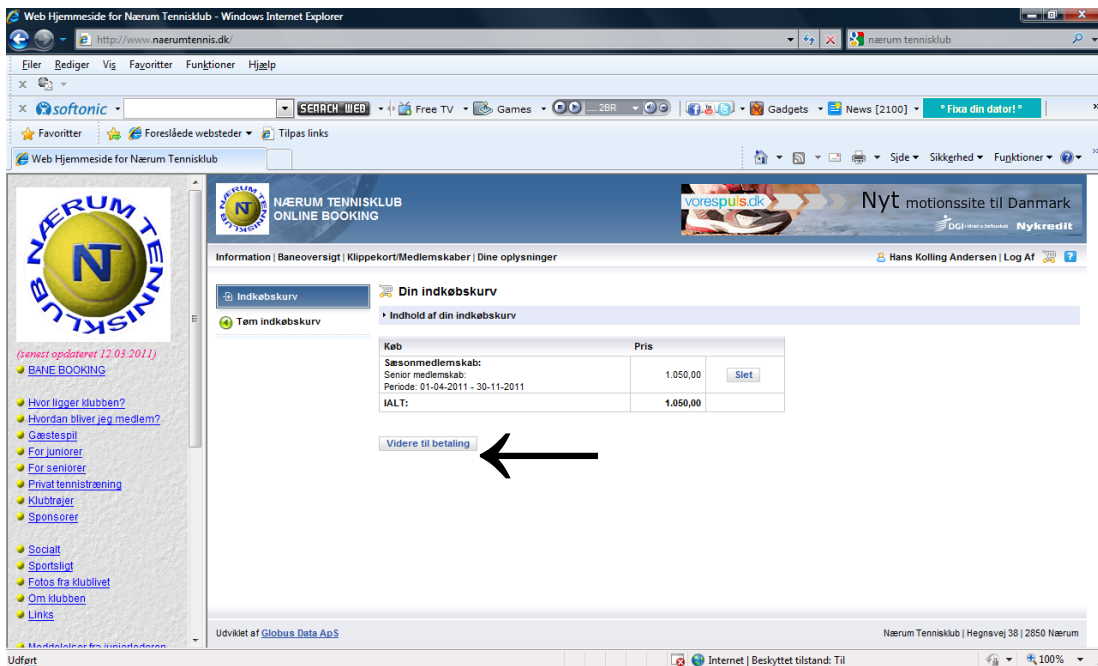


Hvordan betaler jeg kontingent

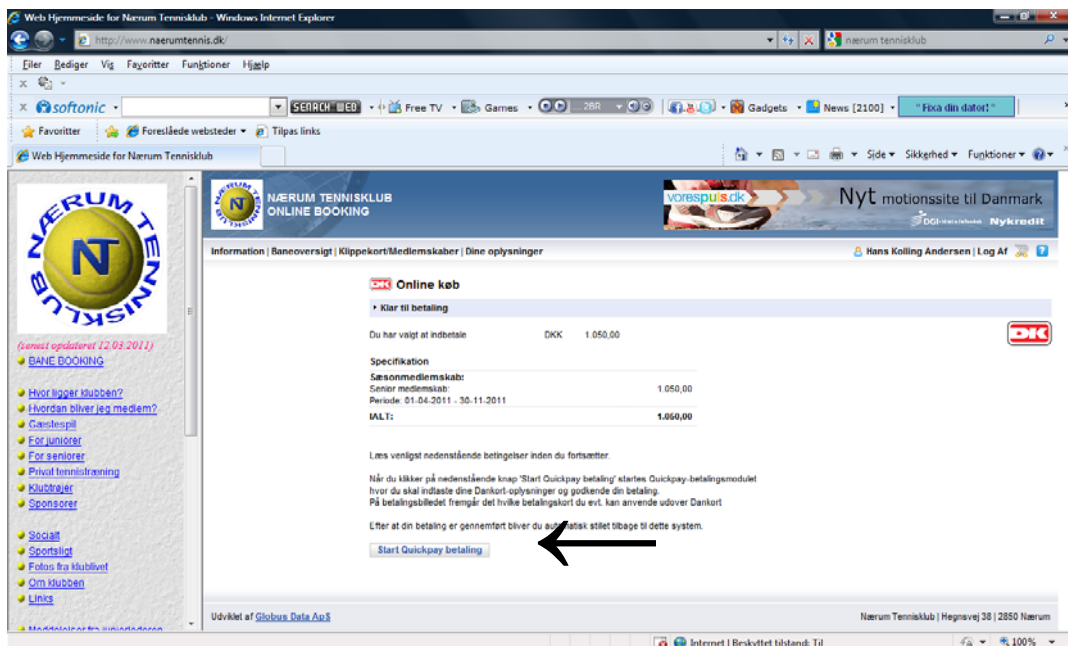
Klik på KLIPPEKORT/MEDLEMSSKABER og dernæst på perioden (med blåt) ud for det valgte medlemskab



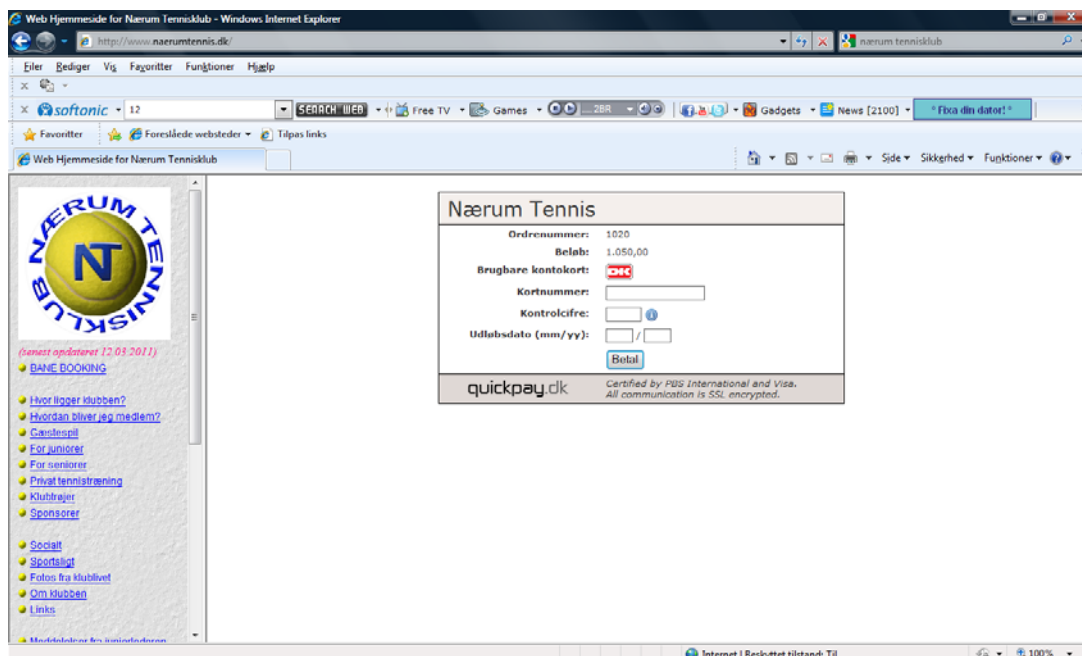
Læg "din vare" i indkøbskurv og gå VIDERE TIL BETALING



Klik på START QUICKPAY BETALING



Udfyld kortnummer, kontrolcifre og udløbsdato og klik BETAL.



Du er nu registreret medlem af Nærum Tennisklub og kan gå i gang med at booke baner.

Se beskrivelse af bane-booking